

移动式喷雾加湿消毒系统



移动式加湿装置

不需配管、简单、便利的加湿组合。只需电源和空气源，可在任何场所使用。
由加湿器车架、储液罐、空压机组成的加湿组合。不需配管工具，如已有空气源则安装成本更加低廉。

高质量的长原喷嘴AE系列为您带来丝绸般手感的超干雾粒子。
最适合于室内空间加湿与消毒且不会沾湿墙壁等。



AE-3 (03) C



AE-3 (02) C



AE-3 (02) C-I



AE-3 (04) C

最适合以下用途

- ※ 印刷、纺织、造纸工场。
- ※ 机器周边的局部加湿和防止静电。
- ※ 塑料、薄膜工场的静电防止及干雾冷却。
- ※ 针对各种材料的加湿。
- ※ 蔬菜、水果、新鲜食品的冷藏库内加湿。
- ※ 园艺、温室的加湿。
- ※ 家禽的养殖场。
- ※ 垃圾场的消毒、除臭。
- ※ 定时的自动加湿及自动消毒。
- ※ 需少量干雾时。
- ※ 需简单安装加湿器时。



AE-T1



AE-D1

移动式空压机

完全无油式
由于使用了聚四氟乙烯材料的活塞环，不仅延长了使用寿命而且可得到干净的空气。

型号	马达		最高使用压力	空气排出量	水罐容量	重量	尺寸
TO5P5S17	100V 0.55KW	50Hz	0.96MPa	60N.L/min	12L	20kg	长度418mm 宽度495mm 高度230mm
TO5P6S17		60Hz					

注:仅限于安装一个喷头的加湿器使用。安装二个以上喷嘴头使用时请自备空气源。

液压加压罐。

水罐容量	材料	最高压力	重量
18L	SUS304	0.7MPa	50kg (满水时23kg)

注: 安全阀设定为0.5MPa。

选择范围广

- ※ 有中喷量 (2.4L/h) 和大喷量 (3 L/h) 两种类型可供选择 (空气压力为0.3MPa, 1个喷头) 。
- ※ 一个加湿器可同时安装1-4个喷头。4个喷头加湿器的最大工作能力为12L/h (空气压力为0.3MPa时) 。
- ※ 湿度自动控制装置及定时装置简单有效。



喷雾或消毒成本计算

- 1.按1:100稀释，1kg卫清宁配置成100kg消毒液，成本180元
 - 2.按1:600稀释，1kg卫清宁配置成600kg消毒液，成本180元
- *按喷雾系统每小时需要消耗3kg消毒液，即可算出按照1:100稀释，成本为6元/小时；按照1:600稀释，成本为1元/小时



使用方法

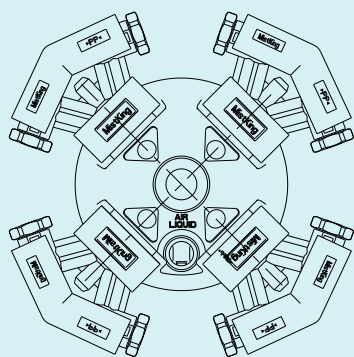
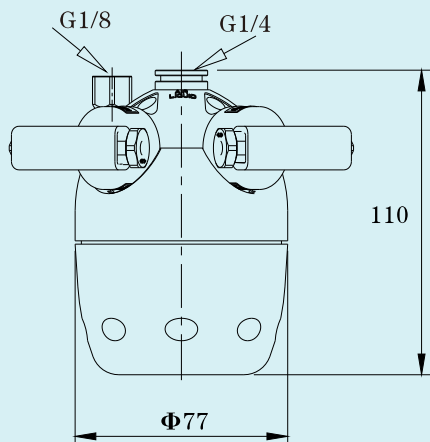
- 1.环境表面消毒**
1g卫清宁兑水400毫升，每平米喷洒50毫升，适用于对外环境、物品和车辆的消毒；
- 2；污染区域消毒**
1g卫清宁兑水200毫升，每平米喷洒80毫升；
- 3；衣物和体表消毒**
1g卫清宁兑水600毫升，需要对人体表面消毒时，可用雾化器进行喷雾消毒，每人喷洒80毫升；可将工作服等浸泡于稀释后的消毒液中，浸泡消毒10分钟；
- 4；车辆和鞋消毒**
按1:200倍稀释，放置于脚踏盆中，往来人员将鞋底浸泡入消毒液中30秒；可将消毒液放置于消毒池中，对往来车辆的车轮进行消毒。

新冠肺炎疫区或医院可按1:100稀释！！

【性能】			【AE系列】			
压缩空气的压力 (Air pressure) MPa	喷 量 (Capacity) L/h	压缩空气的消耗量 (Air consumptipn) N.L/min	型号	空气压力0.3MPa时		喷头的个数
				喷量 (L/h)	空气的消耗量 (N.L/min)	
0.3	2.4	29	AE-3(X)C-1	2.4	29	1
			AE-3(X)C-2	4.8	58	2
			AE-3(X)C-3	7.2	87	3
0.35	2.7	32.5	AE-3(X)C-4	9.6	116	4

- ※请在空气压力为0.2-0.3MPa的范围使用。
- ※粒子径为镭射脱普勒法的测定值。
- ※世界上最小巧，并能达到最大9.6L/h（空气压力为0.3MPa时）加湿量的高性能加湿器。
- ※快拆式分解，维护方便。
- ※拥有国家专利的干雾加湿喷头能提供喷射距离达到4m以上的高质量喷雾，加湿效果显著。
- ※采用细菌不易繁殖的超小型储水罐。
- ※采用高技术的不易阻塞型喷头。
- ※通过定时器和控制器进行自动控制。
- ※如配装使用纯水处理器，则不需清洗加湿器。

配件与安装



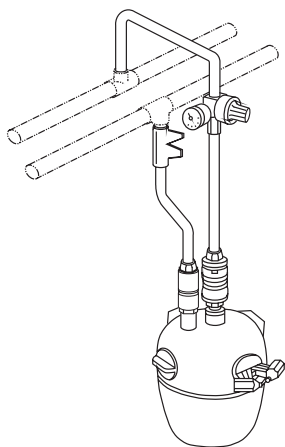
材料	主体…PP 喷头…SUS303和PPS O型圈…氟胶、丁腈橡胶
重量	约410g（满水时）

注意事项

- ※使用标准型安装配件时，水管为G1/8的螺纹与气管为G1/4的螺纹。
- ※请在气压为0.3MPa，水压0.2MPa以下的范围内使用。
- ※在使用时拆解产品的话会造成漏水，因此，请在关闭后拆解。
- ※主要为树脂材料，请勿过度加压。

装卸简单的安装套件

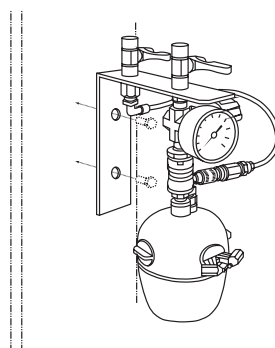
干雾加湿喷嘴的必要配件，请配套购入（另售）
标准型安装套件



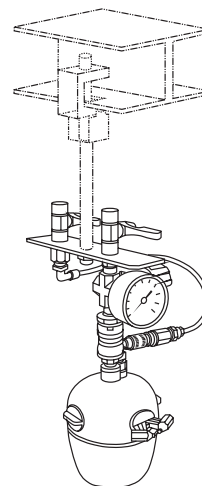
※标准安装套件以零部件的形式销售，请自行组装。
空气配管、水配管的尺寸均为1/4PT内螺纹。

更加便利、安全的安装套件

出售时已组装完毕，因此只需接通空气和水源即可使用（另售）
壁装型安装套件 垂吊型安装套件



※包含图中除螺栓外所有配件。
请自行准备固定用螺栓，孔径直径为9.5mm。
空气配管、水配管的尺寸为1/4PT内螺纹。



※未包含与工字钢连接部件，请自行准备连接部件及长螺栓，孔径直径为9.5mm。
空气配管、水配管的尺寸为1/4PT内螺纹。

干雾控制器（湿度自动控制装置）

加湿器自动工作时所必需的湿度自动控制装置。（使用范围：20%RH-90RH）
为您提供简单、经济的模拟型和可表示湿度的数字型。

数字型（RHC-021）



湿度传感器

用数字表示现在的湿度及设定的湿度。
小巧玲珑不占空间。（测定精度 $\pm 3\%$ ）
（对应100-240V）

模拟型（RHC-011）



湿度传感器

经济的螺旋调节式湿度控制装置。
小巧玲珑不占空间。（测定精度 $\pm 5\%$ ）
（对应100-240V）

安装前注意事项

- 1、确认压缩空气是否足够
干雾加湿喷嘴单个喷头的压缩空气消耗量为29N.L/min，喷射出的干雾不会沾湿地板、机器等物品，请确认有足够的气量。
- 2、使用的管道，请勿使用易生锈的管道。
- 3、如何配置管道
如果较长或弯曲，请使用较大尺寸的管道以补偿造成的压损。
- 4、保持管道清洁
铁锈、尘垢及碎片会堵塞喷头。
- 5、如何防止喷头在低温地区产生结冰现象
由于气体的“膨胀制冷”现象，在低温状态下工作可能会导致喷头冻结，所以在低温状态中加装空气加热装置。

具体安装方法

1、安装前

请参阅安装注意事项，确认空气管道和水道的压力为零。

安装位置上注意事项：

- ①请保持在喷嘴的前方4米内无物品。②请不要在喷嘴的正下方放置物品。③请在水平位置安装。

2、安装管道的连接

主体部分为树脂制品，请小心轻放！

- ①必须固定在空气的一侧。②请注意不要旋得太紧。

1) 气路的安装（请先连接气路）

空气软管的接口在主体中央的1/4" 接口处。

2) 水路的安装

水路的接口在主体中心偏侧的1/8" 接口处。

3、使用时：

空气的压力为0.3MPa。水的压力为0.2MPa以下最低供水压请参照（安全注意事项的--最低供水压）。

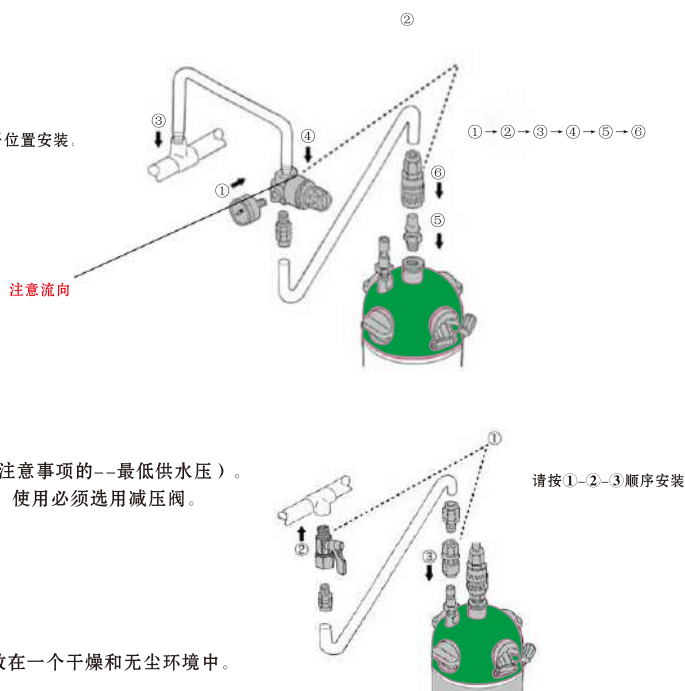
晚上的水压比白天的高，如果水压超过0.2MPa，将不能止水，并会漏水。使用必须选用减压阀。

因维护需要拆装时：

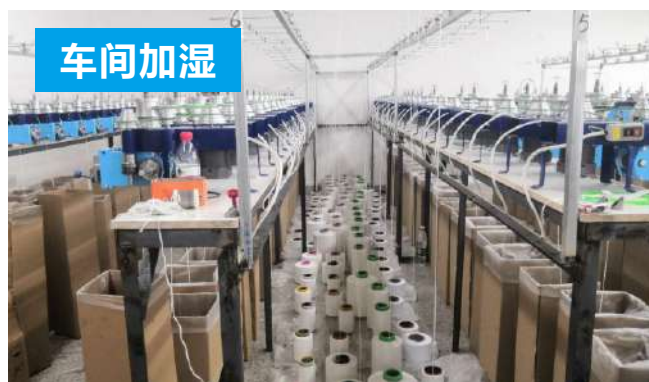
- ①为了安全，请务必先停止空气和水。②先断开水路。③再断开气路。
再次安装时，请确认水和空气是否断开，请按①空气②水的顺序来安装。

4、保管

如果MistKing喷嘴长时间不使用，必须先排尽残留的水，然后清洗，再放在一个干燥和无尘环境中。



客户应用



认证证书



**CERTIFICATE
OF REGISTRATION**

兹证明：
东莞市长原喷雾技术有限公司
广东省东莞市长安镇厦边社区景福路52号 523880
运行了
质量管理体系
符合以下标准
IATF 16949:2016
认证范围：
喷嘴的设计与制造；五金件的制造

证书编号：AUTO40293
IATF 数据库编号：0323004
证书发布日期：2018年8月9日
证书截止日期：2021年8月8日



Kevin Goodwin
General Manager Technical Services
SAI Global Assurance



George Azedo
Automotive Technical Manager

Registered by:
SAI Global Certification Services Pty Ltd (ACN 108 716 689) 680 George Street Sydney NSW 2000 Australia with SAI Global Pty
Limited 680 George Street Sydney NSW 2000 Australia (SAI Global) and subject to the SAI Global Terms and Conditions for
Certification. While all use cases and all was exercised in this assessment, SAI Global does not accept responsibility for
certification. This certificate is current please refer to SAI Global On - Line Certification register at <http://www.sai-global.com>
verify that this certificate is current please refer to SAI Global On - Line Certification register at <http://www.sai-global.com>



**CERTIFICATE
OF REGISTRATION**

兹证明
东莞市长原喷雾技术有限公司
广东省东莞市长安镇厦边社区景福路 52 号 523880
经营场所 广东省东莞市长安镇厦边社区景福路 52 号 523880
运行了
质量管理体系
符合以下标准
ISO 9001:2015
认证范围
喷嘴的设计与制造，五金件的制造

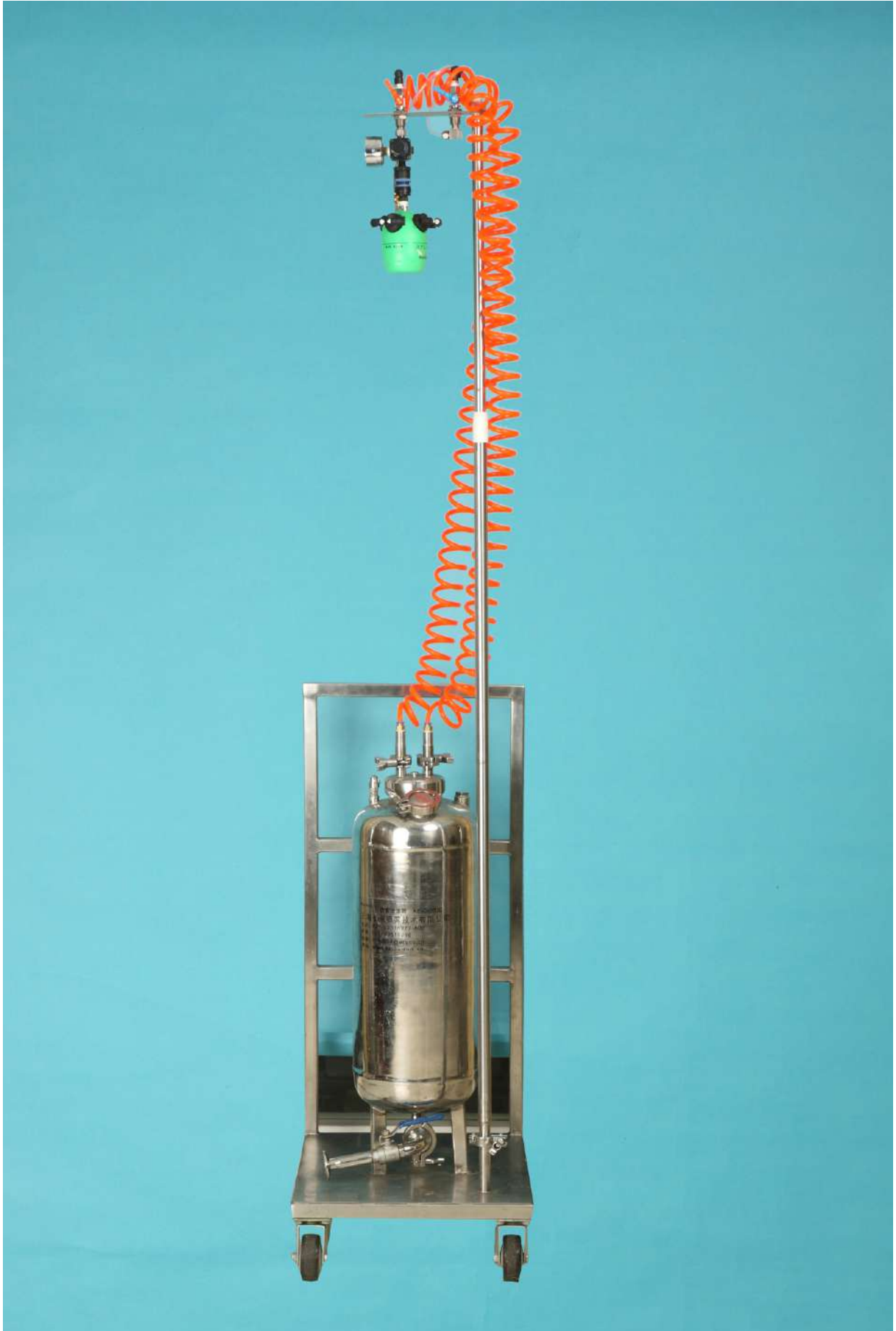
证书编号：QMS41469
发布日期：2018年08月9日
初次认证日期：2015年08月4日
截止日期：2021年08月8日
当前认证日期：2018年08月9日



Kevin Goodwin
General Manager Technical Services
SAI Global Assurance

Registered by:
SAI Global Certification Services Pty Ltd (ACN 108 716 689) 680 George Street Sydney NSW 2000 Australia with SAI Global Pty
Limited 680 George Street Sydney NSW 2000 Australia (SAI Global) and subject to the SAI Global Terms and Conditions for
Certification. While all use cases and all was exercised in this assessment, SAI Global does not accept responsibility for
certification. This certificate is current please refer to SAI Global On - Line Certification register at <http://www.sai-global.com>
verify that this certificate is current please refer to SAI Global On - Line Certification register at <http://www.sai-global.com>

AE-3 (03) C



AE-3 (02) C

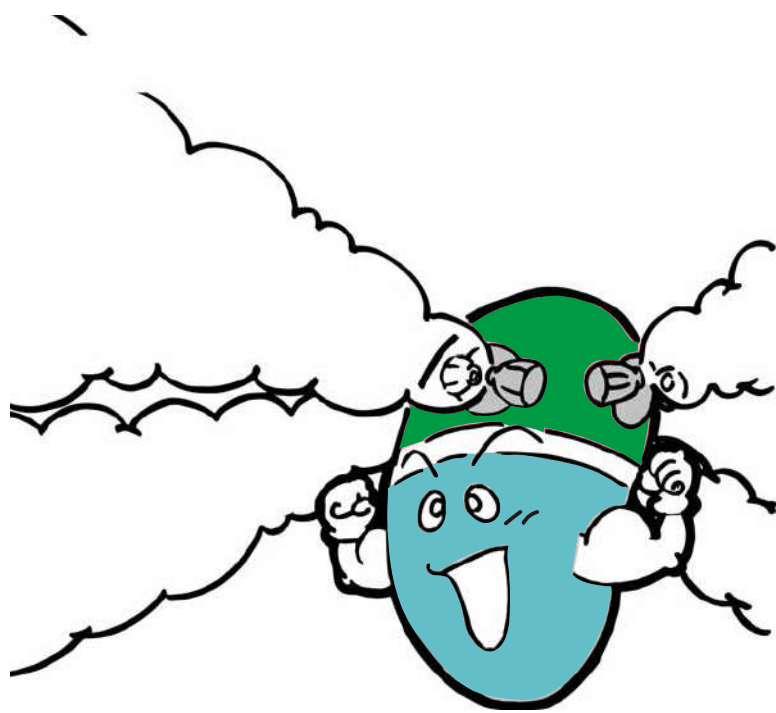


AE-3 (02) C-I



AE-3 (02) C





一心移疫 疫不容辞

东莞市长原喷雾技术有限公司

Dongguan Changyuan Spraying Technology Co., Ltd

地址:东莞市长安镇厦边工业区景源路4号

Add:Xia bian Industrial Zone,Chang An Town,
Dongguan City,Guangdong Province,P,R,C

联系人: 夏小姐15989916021