

参数性能

CYH-5015G15高压清洗系统

产品型号	CYH-5015G15
最大流量	50L/min
最大压力	150Bar
整机功率	15KW
电机转速	1450rpm
电压/频率	380V/50HZ
喷嘴	50W
进水口	G1-1/2
出水口	两个G1/2、程序切换 (2选1)
产品尺寸	1510*775*1285mm
净重	500KG



产品描述

高压清洗系统是利用高压水设备产生高压水，利用三维旋转搅拌罐清洗喷头将压力转变为高度聚集的水射流动能完成清洗、切割、破碎等各种工艺技术。凡是水射流直接射到的部位，不论是管道、容器罐底的内外壁、建筑物表面、还是坚硬结垢物、致密堵塞物，皆可讯即被击碎剥落、脱离粘附母体、清洗干净

应用领域

- 大型化工企业、海上钻井平台、制药厂、仓库等场所
- 反应釜、储油罐、水泥回转窑等钢铁容器或设备的内外清洗
- 轮船、集装箱等运输工具表面和内部的日常清洗及除漆防锈
- 建筑工地的混凝土清洗打毛和表面涂层清除
- 市政给排水管道、输油、输气管路的内部清洗及疏通等

使用对比



使用前



使用后

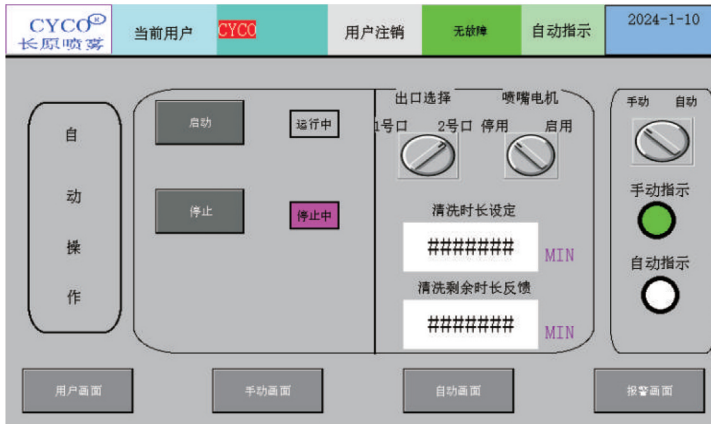
CYH-5015G15使用方法

一、界面说明（开机画面）



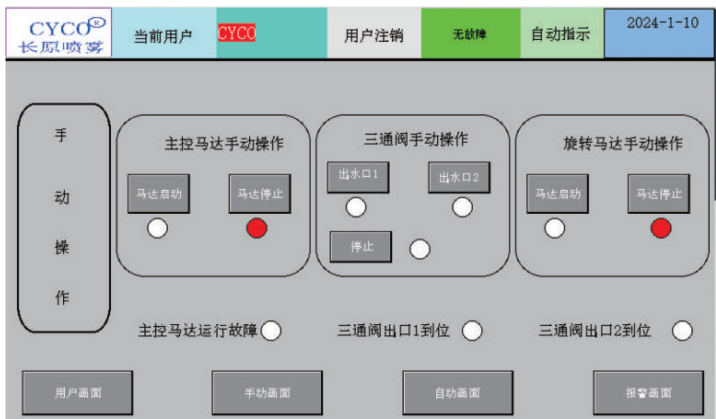
1. 首页，点击用户登录，进入页面登录界面
2. 需输入密码：用户名“COYO”，对应密码“123456”，具有操作权限

二、界面说明（自动画面）



1. 请先进行出水口选择，“1”、“2”
2. 系统配备有外接喷嘴电机的电源，如需连动驱动喷嘴电机，可打开“喷嘴电机”旋钮
3. 清洗时长设定：每个清洗周期内，可根据需要设定相应的清洗时间  
自动操作：在参数设定完成后，按启动按钮，设备将进入运行模式，达到设定时长后自动关闭，如果水位过低，系统会自动停止，待补水后再重新开启按钮开机

三、界面说明（手动运行画面）



1. 在手动状态下，可以单独进行系统电机的启停；电机三通阀的出水口切换；喷嘴旋转马达的启停
2. 指示灯亮代表相应状态的启用

四、界面说明（报警画面）



1. 故障信息显示功能
2. 报警信息解除功能