

碳化钨SJV-TPC喷嘴

高压喷雾喷嘴

硬质合金喷嘴
技术参数及选型

优点 非常适合用于路标漆标线的喷涂

- 非常适合用于路标漆标线的喷涂
- 用于既定边缘型式的边缘加厚分配
- 抗腐蚀碳化钨嵌体使得该喷头的抗磨寿命比其它喷头长
- 高粒子浓度溶液喷洒
- 耐蚀性极好适合机器人喷雾应用等
- 喷头嵌体被嵌入实心不锈钢喷头体内以免损坏

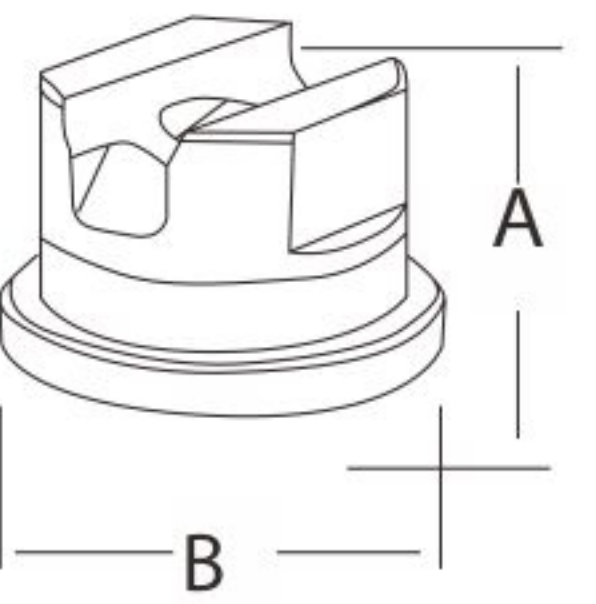
规格

最大压力: 4000psi(276bar)

喷雾形状: 扇形喷雾

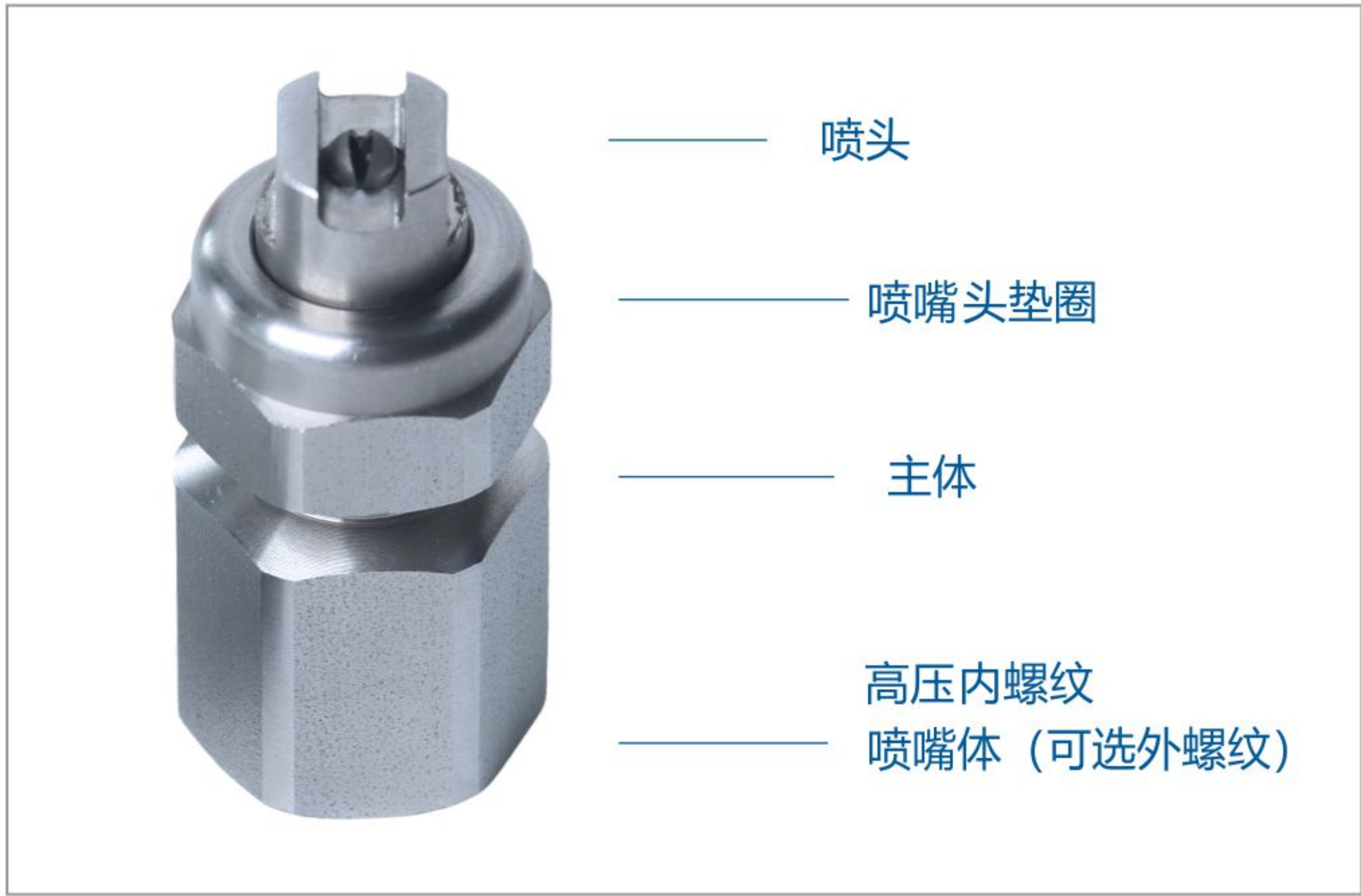
材料: 不锈钢, 带碳化钨嵌体

尺寸和重量

	喷嘴类型	A	B	净重
	小流量 (至多-025)	9.5mm	15mm	.01kg
	大流量	12.7mm	15mm	.01kg

以每种类型的最大/最重型式为准。

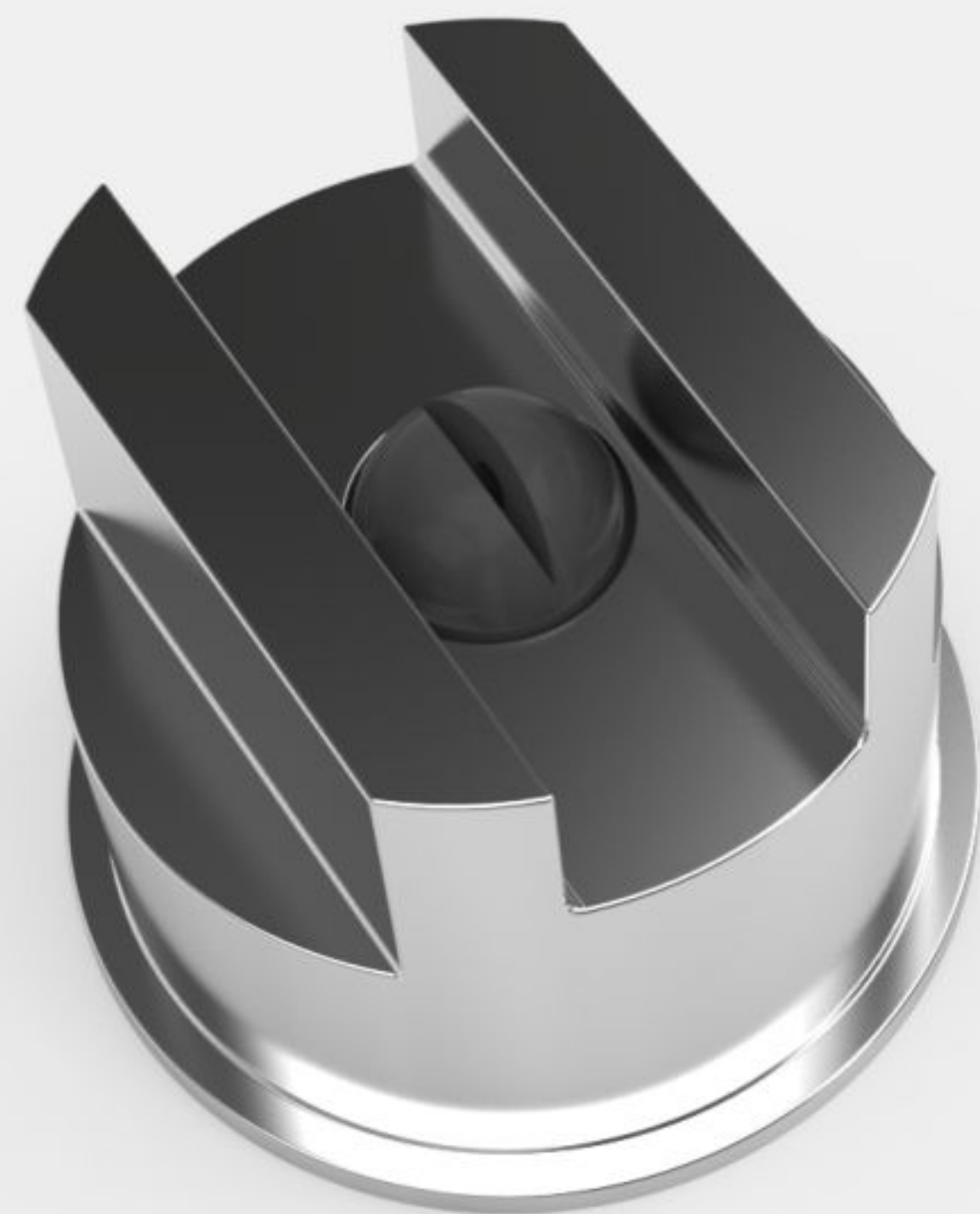
CYCO高压喷嘴体



* 喷嘴更换费用低, 因为只需更换喷头, 喷嘴体可重复使用。



高压合金扇形喷嘴



小流量合金喷嘴

碳化钨SJV-TPC喷嘴(常用角度50°-60°)

3bar 时喷 雾角 度	喷头型号	等效喷 孔直径 (mm)	流量* (L/min)				喷雾形状宽度近 似值** (cm) (距离30cm)
			50 bar	100 bar	150 bar	200 bar	
50°	500004-TC	.13	.06	.09	.11	.13	17
	500006	.15	.10	.14	.17	.19	18
	500008	.18	.13	.18	.22	.26	19
	500011	.23	.18	.25	.31	.35	20
	500017	.28	.27	.39	.47	.55	21
	500025	.33	.40	.57	.70	.81	22
	500033	.38	.53	.75	.92	1.1	25
	500039	.41	.63	.89	1.1	1.3	26
	500044	.43	.71	1.0	1.2	1.4	26
	500050	.46	.81	1.1	1.4	1.6	28
	500055	.48	.88	1.3	1.5	1.8	28
	500067	.53	1.1	1.5	1.9	2.2	30
	500080	.58	1.3	1.8	2.2	2.6	33
	5001	.66	1.6	2.3	2.8	3.2	35
	50015	.79	2.4	3.4	4.2	4.8	35
40°	400006	.15	.10	.14	.17	.19	16
	400008	.18	.13	.18	.22	.26	16
	400011	.23	.18	.25	.31	.35	17
	400017	.28	.27	.39	.47	.55	19
	400025	.33	.40	.57	.70	.81	20
	400033	.38	.53	.75	.92	1.1	21
	400039	.41	.63	.89	1.1	1.3	22
	400044	.43	.71	1.0	1.2	1.4	24
	400050	.46	.81	1.1	1.4	1.6	25
	400055	.48	.88	1.3	1.5	1.8	25
	400067	.53	1.1	1.5	1.9	2.2	27
	400080	.58	1.3	1.8	2.2	2.6	27
	4001	.66	1.6	2.3	2.8	3.2	30
	40013	.74	2.1	3.0	3.6	4.2	30
	40015	.79	2.4	3.4	4.2	4.8	30
25°	250004	.13	.06	.09	.11	.13	12
	250006	.15	.10	.14	.17	.19	12
	250008	.18	.13	.18	.22	.26	13
	250011	.23	.18	.25	.31	.35	13
	250017	.28	.27	.39	.47	.55	15
	250025	.33	.40	.57	.70	.81	15
	250033	.38	.53	.75	.92	1.1	17
	250039	.41	.63	.89	1.1	1.3	17
	250050	.46	.81	1.1	1.4	1.6	17
	250055	.48	.88	1.3	1.5	1.8	17
65°	650008	.18	.13	.18	.22	.26	21
	650011	.23	.18	.25	.31	.35	23
	650017	.28	.27	.39	.47	.55	25
	650025	.33	.40	.57	.70	.81	26
	650033	.38	.53	.75	.92	1.1	27
	650039	.41	.63	.89	1.1	1.3	30
	650044	.43	.71	1.0	1.2	1.4	32
	650050	.46	.81	1.1	1.4	1.6	33
	650055	.48	.88	1.3	1.5	1.8	33
	650067	.53	1.1	1.5	1.9	2.2	38
65°	650080	.58	1.3	1.8	2.2	2.6	38
	6501	.66	1.6	2.3	2.8	3.2	40
	65015	.79	2.4	3.4	4.2	4.8	40

碳化钨SJV-TPC喷嘴

3bar 时喷 雾角 度	喷头型号	等效喷 孔直径 (mm)	流量* (L/min)				喷雾形状宽度近 似值** (cm) (距离30cm)
			50 bar	100 bar	150 bar	200 bar	
50°	500004-TC	.13	.06	.09	.11	.13	17
	500006	.15	.10	.14	.17	.19	18
	500008	.18	.13	.18	.22	.26	19
	500011	.23	.18	.25	.31	.35	20
	500017	.28	.27	.39	.47	.55	21
	500025	.33	.40	.57	.70	.81	22
	500033	.38	.53	.75	.92	1.1	25
	500039	.41	.63	.89	1.1	1.3	26
	500044	.43	.71	1.0	1.2	1.4	26
	500050	.46	.81	1.1	1.4	1.6	28
	500055	.48	.88	1.3	1.5	1.8	28
	500067	.53	1.1	1.5	1.9	2.2	30
	500080	.58	1.3	1.8	2.2	2.6	33
	5001	.66	1.6	2.3	2.8	3.2	35
	50015	.79	2.4	3.4	4.2	4.8	35
40°	400006	.15	.10	.14	.17	.19	16
	400008	.18	.13	.18	.22	.26	16
	400011	.23	.18	.25	.31	.35	17
	400017	.28	.27	.39	.47	.55	19
	400025	.33	.40	.57	.70	.81	20
	400033	.38	.53	.75	.92	1.1	21
	400039	.41	.63	.89	1.1	1.3	22
	400044	.43	.71	1.0	1.2	1.4	24
	400050	.46	.81	1.1	1.4	1.6	25
	400055	.48	.88	1.3	1.5	1.8	25
	400067	.53	1.1	1.5	1.9	2.2	27
	400080	.58	1.3	1.8	2.2	2.6	27
	4001	.66	1.6	2.3	2.8	3.2	30
	40013	.74	2.1	3.0	3.6	4.2	30
	40015	.79	2.4	3.4	4.2	4.8	30
25°	250004	.13	.06	.09	.11	.13	12
	250006	.15	.10	.14	.17	.19	12
	250008	.18	.13	.18	.22	.26	13
	250011	.23	.18	.25	.31	.35	13
	250017	.28	.27	.39	.47	.55	15
	250025	.33	.40	.57	.70	.81	15
	250033	.38	.53	.75	.92	1.1	17
	250039	.41	.63	.89	1.1	1.3	17
	250050	.46	.81	1.1	1.4	1.6	17
	250055	.48	.88	1.3	1.5	1.8	17
65°	650008	.18	.13	.18	.22	.26	21
	650011	.23	.18	.25	.31	.35	23
	650017	.28	.27	.39	.47	.55	25
	650025	.33	.40	.57	.70	.81	26
	650033	.38	.53	.75	.92	1.1	27
	650039	.41	.63	.89	1.1	1.3	30
	650044	.43	.71	1.0	1.2	1.4	32
	650050	.46	.81	1.1	1.4	1.6	33
	650055	.48	.88	1.3	1.5	1.8	33
	650067	.53	1.1	1.5	1.9	2.2	38
65°	650080	.58	1.3	1.8	2.2	2.6	38
	6501	.66	1.6	2.3	2.8	3.2	40
	65015	.79	2.4	3.4	4.2	4.8	40

3bar 时喷 雾角 度	喷头型号	等效喷 孔直径 (mm)	流量* (L/min)				喷雾形状宽度近 似值** (cm) (距离30cm)
			50 bar	100 bar	150 bar	200 bar	
25°	250067	.53	1.1	1.5	1.9	2.2	20
	250080	.58	1.3	1.8	2.2	2.6	21
	2501	.66	1.6	2.3	2.8	3.2	22
	25015	.79	2.4	3.4	4.2	4.8	22
15°	150006	.15	.10	.14	.17	.19	10
	150008	.18	.13	.18	.22	.26	11
	150011	.23	.18	.25	.31	.35	11
	150017	.28	.27	.39	.47	.55	12
	150025	.33	.40	.57	.70	.81	12
	150033	.38	.53	.75	.92	1.1	13
	150039	.41	.63	.89	1.1	1.3	15
	150044	.43	.71	1.0	1.2	1.4	15
	150050	.46	.81	1.1	1.4	1.6	15
	150067	.53	1.1	1.5	1.9	2.2	16
	150080	.58	1.3	1.8	2.2	2.6	
	1501	.66	1.6	2.3	2.8	3.2	17
	15015	.79	2.4	3.4	4.2	4.8	17
10°	100006	.15	.10	.14	.17	.19	7
	100008	.18	.13	.18	.22	.26	9
	100011	.23	.18	.25	.31	.35	9
	100017	.28	.27	.39	.47	.55	10
	100025	.33	.40	.57	.70	.81	10
	100033	.38	.53	.75	.92	1.1	11
	100050	.46	.81	1.1	1.4	1.6	12
	100067	.53	1.1	1.5	1.9	2.2	13
	100080	.58	1.3	1.8	2.2	2.6	13
	1001	.66	1.6	2.3	2.8	3.2	15
	10015	.79	2.4	3.4	4.2	4.8	15
	1002	.91	3.2	4.6	5.6	6.4	15
5°	050004	.13	.06	.09	.11	.13	6
	050008	.18	.13	.18	.22	.26	6
	050011	.23	.18	.25	.31	.35	6
	050017	.28	.27	.39	.47	.55	7
	050025	.33	.40	.57	.70	.81	7
	050033	.38	.53	.75	.92	1.1	8
	050039	.41	.63	.89	1.1	1.3	10
	050050	.46	.81	1.1	1.4	1.6	10
	050067	.53	1.1	1.5	1.9	2.2	10
	0501	.66	1.1	1.5	1.9	2.2	10
	05015	.79	2.4	3.4	4.2	4.8	10

碳化钨SJV-TPC喷嘴 (角度: 110°-75°)

3bar 时喷 雾角 度	喷头型号	等效喷 孔直径 (mm)	流量* (L/min)				喷雾形状宽度近 似值** (cm) (距离30cm)
			50 bar	100 bar	150 bar	200 bar	
110°	1100017	.28	.27	.39	.47	.55	39
	1100025	.33	.40	.57	.70	.81	42
	1100033	.38	.53	.75	.92	1.1	43
	1100039	.41	.63	.89	1.1	1.3	46
	1100050	.46	.81	1.1	1.4	1.6	48
	1100067	.53	1.1	1.5	1.9	2.2	53
	1100080	.58	1.3	1.8	2.2	2.6	56
	11001	.66	1.6	2.3	2.8	3.2	58
	110015	.79	2.4	3.4	4.2	4.8	63
	11002	.91	3.2	4.6	5.6	6.4	66
	11004	1.3	6.4	9.1	11.2	12.9	71
	11005	1.4	8.1	11.4	14.0	16.1	71
	110053	1.5	8.5	12.1	14.8	17.1	71
	11006	1.6	9.7	13.7	16.7	19.3	71
	11007	1.7	11.3	16.0	19.5	23	71
	11008	1.8	12.9	18.2	22	26	71
	11009	1.9	14.5	21	25	29	71
	11010	2.0	16.1	23	28	32	71
110°	11011	2.2	17.7	25	31	35	71
	11012	2.3	19.3	27	33	39	71
95°	950017	.28	.27	.39	.47	.55	33
	950025	.33	.40	.57	.70	.81	36
	950033	.38	.53	.75	.92	1.1	38
	950039	.41	.63	.89	1.1	1.3	40
	950044	.43	.71	1.0	1.2	1.4	41
	950050	.46	.81	1.1	1.4	1.6	43
	950067	.53	1.1	1.5	1.9	2.2	48
	950080	.58	1.3	1.8	2.2	2.6	48
	9501	.66	1.6	2.3	2.8	3.2	53
	95015	.79	2.4	3.4	4.2	4.8	53
	9502	.91	3.2	4.6	5.6	6.4	56
	9503	1.1	4.8	6.8	8.4	9.7	56
	9504	1.3	6.4	9.1	11.2	12.9	58
	9505	1.4	8.1	11.4	14.0	16.1	58
	9506	1.6	9.7	13.7	16.7	19.3	58
	9507	1.7	11.3	16.0	19.5	23	58
	9508	1.8	12.9	18.2	22	26	58
	9509	1.9	14.5	21	25	29	58
	9510	2.0	16.1	23	28	32	58
	9511	2.2	17.7	25	31	35	58
	9512	2.3	19.3	27	33	39	58

3bar 时喷 雾角 度	喷头型号	等效喷 孔直径 (mm)	流量* (L/min)				喷雾形状宽度近 似值** (cm) (距离30cm)
			50 bar	100 bar	150 bar	200 bar	
80°	9513	2.3	21	30	36	42	58
	9514	2.4	23	32	39	45	58
	9515	2.5	24	34	42	48	58
	9516	2.5	26	36	45	52	58
	9518	2.6	29	41	50	58	58
	9520	2.8	32	46	56	64	58
	800011	.23	.18	.25	.31	.35	27
	800017	.28	.27	.39	.47	.55	29
	800025	.33	.40	.57	.70	.81	31
	800033	.38	.53	.75	.92	1.1	33
	800039	.41	.63	.89	1.1	1.3	36
	800050	.46	.81	1.1	1.4	1.6	38
	800067	.53	1.1	1.5	1.9	2.2	43
	800080	.58	1.3	1.8	2.2	2.6	43
	8001	.66	1.6	2.3	2.8	3.2	48
	80015	.79	2.4	3.4	4.2	4.8	48
	8002	.91	3.2	4.6	5.6	6.4	48
	8003	1.1	4.8	6.8	8.4	9.7	48
80°	8004	1.3	6.4	9.1	11.2	12.9	48
	8005	1.4	8.1	11.4	14.0	16.1	48
	8006	1.6	9.7	13.7	16.7	19.3	48
	8007	1.7	11.3	16.0	19.5	23	48
	8008	1.8	12.9	18.2	22	26	48
	8009	1.9	14.5	21	25	29	48
	8010	2.0	16.1	23	28	33	48
	8011	2.1	17.7	25	31	35	48
	8012	2.2	19.3	27	33	39	48
	8013	2.3	21	30	36	42	48
	8014	2.4	23	32	39	45	48
	8015	2.5	24	34	42	48	48
73°	730023	.30	.37	.52	.64	.74	29
	730039	.41	.63	.89	1.1	1.3	33
	730044	.43	.71	1.0	1.2	1.4	33
	730050	.46	.81	1.1	1.4	1.6	33
	730154	.79	2.5	3.5	4.3	5.0	33

*订购信息

TPC - 650033

— 喷头代码 — 喷头型号



碳化钨SJV-TPC喷嘴 (材质-耐磨率)

喷嘴材料	耐磨率
铝	1
黄铜	1
聚丙烯	1-2
钢	1.5 - 2
不锈钢	4-6
硬化不锈钢	10-15
碳化硅(氮化物结合)	90 - 130
陶瓷	90 - 200
碳化钨	180 - 250
合成红宝石或者蓝宝石	600 - 2000

高压喷雾应用中，液体高速通过喷嘴导致喷口快速损。随着喷口逐渐变大，流量将增加。令人惊讶的是，由于喷损:水和化学药品用量超额可能会浪费几万甚至几十万美元。此外，由于泵长时间运转，电费也将增加。

采用较硬材料制成的喷头可大幅延长抗磨寿命。耐率表-表明碳化钨的耐磨率高达黄铜的250倍

碳化钨-喷嘴芯



陶瓷-喷嘴芯



进一步联系

如果您有兴趣了解相关资料和
技术支持，请联系您当地的销售办事处。

